

nestorgames

REINER KNIZIA

BATTLE for OLYMPUS

(La batalla del Olimpo)

Un juego de estrategia para 2 jugadores de REINER KNIZIA.

INTRODUCCION

La batalla del Olimpo es un juego para dos jugadores donde los heroes y las criaturas de la mitología griega se enfrentan por el control del tablero.

Cuando una pieza se mueve, puede conquistar espacios para su bando y capturar piezas enemigas. Cada pieza tiene una habilidad única que puede utilizar en su turno, en lugar de su movimiento normal, para afectar al juego de diferentes maneras.

Capturar una determinada cantidad de espacios es el objetivo de la partida, y el ganador es aquel que primero lo consiga.

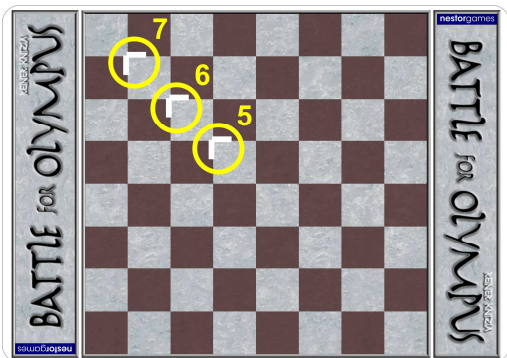
MATERIAL

Battle for Olympus incluye:

- Un tablero de 8x8 de Battle for Olympus
- 10 heroes
- 10 criaturas
- 27 fichas blancas y 27 negras
- Una ficha roja (para el heroe congelado)
- 2 barritas blancas

PREPARACION

Ambos jugadores acuerdan el tamaño de la batalla (5x5, 6x6, 7x7 or 8x8). Pon el tablero entre los dos jugadores y coloca las dos barritas blancas en la esquina correspondiente para indicar el tamaño.



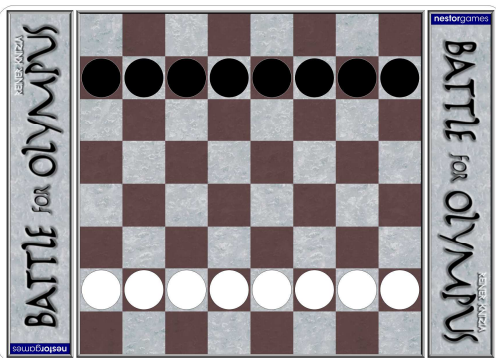
Los jugadores eligen sus bandos, bien los heroes blancos) o las criaturas (negras), y tomas sus figuras y fichas de acuerdo a la siguiente tabla.

Tamaño del tablero	Figuras	Fichas
5x5	5	9
6x6 (pequeño estandar)	6	14
7x7	7	20
8x8 (grande estandar)	8	27

El jugador de los heroes usa las piezas y fichas blancas y el jugador de las criaturas usa las piezas y fichas negras.



Cada jugador toma un grupo de piezas al azar y las coloca en la segunda fila del tablero (donde se colocan los peones en el ajedrez). Todas las figuras comienzan boca arriba, mostrando la imagen. (La posición de las figuras solo es relevante en el juego avanzado. En el básico todas las figuras se consideran iguales). Las fichas se colocan a un lado del tablero.



Posiciones iniciales en una partida de 8x8 (los heroes y criaturas no se muestran en esta imagen, pero deben colocarse boca arriba)

COMO JUGAR

Los jugadores mueven por turno comenzando por el heroe.

En tu turno, mueve una de tus figuras horizontal o verticalmente cualquier numero de espacios sin acabar en el espacio de otra figura ni saltar sobre ninguna. Debes mover al menos un espacio.

Tras mover tu figura, coloca una de tus fichas en el espacio inicial de tu figura (donde estaba antes de moverse) y otra en cada espacio que haya atravesado. En el espacio final de tu figura no se coloca ficha.

Ahora retira todas las fichas enemigas que haya en esos espacios. Las fichas no impiden el movimiento de las figuras. Nunca puede haber mas de una ficha en un espacio al finaliar el turno. Los espacios con figuras no deben contener fichas.

VICTORIA

Si un jugador consigue colocar su última ficha en el tablero, gana y acaba la partida. Si se juega un torneo, el ganador recibe tantos puntos como fichas del contrario haya fuera del tablero.

JUEGO AVANZADO: HABILIDADES ESPECIALES

En el juego avanzado, cada figura tiene una habilidad especial que puede ser utilizada una sola vez a lo largo de la partida. Cuando muevas una de tus figuras, puedes utilizar su habilidad especial. Si lo haces, esa figura debe ser la que estas moviendo. Dale la vuelta para indicar que ya ha sido utilizada.